

# 長持ちする治療を目指して

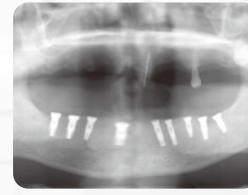
当院では、ペリオ(歯周病)・インプラントセンターを併設し、患者様のお口全体をトータルな視点から診断・診査し、「長持ちする治療」を行なうための体制や設備を整えております。

## 歯周治療・インプラント治療の流れ

- ①歯周治療を中心とした他の残存歯の歯周病再生治療
- ②欠損部のインプラントの診査、十分なカウンセリング。レントゲン、CT撮影診査等の後、コンピューターでシミュレーションをし、患者様に提示し同意を得る。
- ③最終イメージの状態に歯をつくるには、骨のどこにインプラントを埋入すべきかを十分検討したうえで、インプラント埋入手術。骨が不足している場合は骨増大手術や上顎洞上挙術を併用する。手術後、仮歯を装着すれば術後、歯がないという期間はありません。
- ④上顎で約6か月、下顎で約2か月から3か月経過した後、2次手術。
- ⑤レントゲン写真撮影。 ⑥セラミックの上部構造装着



当院にてCT撮影をします。



手術後、レントゲン写真撮影



セラミックの上部構造装着



**AQUA 石井歯科**

**宇部歯周再生インプラントクリニック**

**Tel.0836-37-1717**

山口県宇部市松山町4丁目8-20  
E-mail: info@qua-ishii.com HP: http://www.aqua-ishii.com

インプラント料金	All on 4 料金
<b>30万円～</b> (ステント代含む) ※保険適用外	<b>170万円～</b> ※保険適用外