

No.7

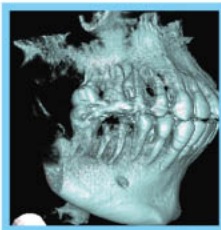
インプラントについて

インプラントは、歯を1本～数本失った場合にも、すべて失った場合にも対応できます。ただし、すべて失った場合以外は、他の歯の歯周病治療を徹底的に行った上でインプラント治療を行わないと、せっかく入れたインプラントの歯がダメになってしまいます。

繰り返しになりますが、インプラントを長持ちさせるためにも、インプラント治療の前には歯周病治療が不可欠なのです。



CTスキャン装置



CTスキャン画像



インプラント埋入後
(★印の歯がインプラント)



インプラント埋入後レントゲン

9/21(祝) 歯周病とインプラント相談会開催

9:00～17:00 個別相談会

18:00～ 歯周病とインプラントの説明会

いずれも
無料
予約制

診療科目 歯科 口腔外科、矯正歯科、小児歯科、歯科

診療内容 インプラント(ステント代含む)1本30万円～※保険対象外・歯周治療・歯周外科



AQUA石井歯科
宇部歯周再生・インプラントクリニック

日本臨床歯周病学会理事 石井肖得

URL <http://www.aqua-ishii.com/> E-mail info@aqua-ishii.com

【住】宇部市松山町4-8-20

【診療時間】9:30～12:30

15:00～19:30

(土曜14:30～16:30)

【P】あり【休診日】木・日曜、祝日

☎0836-37-1717

