

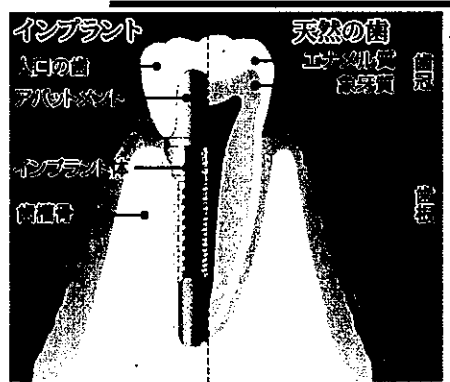
宇部市
松山町

★長期的に維持安定する歯周・インプラント・審美のために

第11弾 前号までのまとめ 治療前には十分な歯周病治療を行うのが大前提



常時、歯周病・
インプラント相談



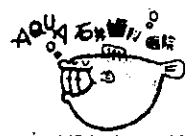
Qインプラントの形状と材質は？

Aインプラントの骨に埋め込む部分は、メーカーによって、さまざまな形状があります。写真のように、ねじのような形をしていて、表面がざらざらしたものが主流です。

材質は骨との接合性の高いチタン合金。表面にハイドロキシアパタイトをふきつけているものもあります。

インプラント治療を受けたら、アフターケアのために、どこのメーカーのどの種類を使ったのか、聞いておきましょう。

診療科目 歯科口腔外科、矯正歯科、小児歯科、歯科 診療内容 インプラント 1本30万円～、All on 4(上部固定義歯) 170～270万円(各保険対象外) 審美(保険対象外)・歯周治療 <治療費用分割可能>



予約制
AQUA石井歯科

院長 石井 肖得

URL <http://www.aqua-ishii.com/> E-mail info@aqua-ishii.com

【住】宇部市松山町4-8-20
【診療時間】 9:30～12:30
15:00～20:00
(土曜14:30～16:30)
【P】あり【休診日】木・日曜、祝日
☎0836-37-1717

