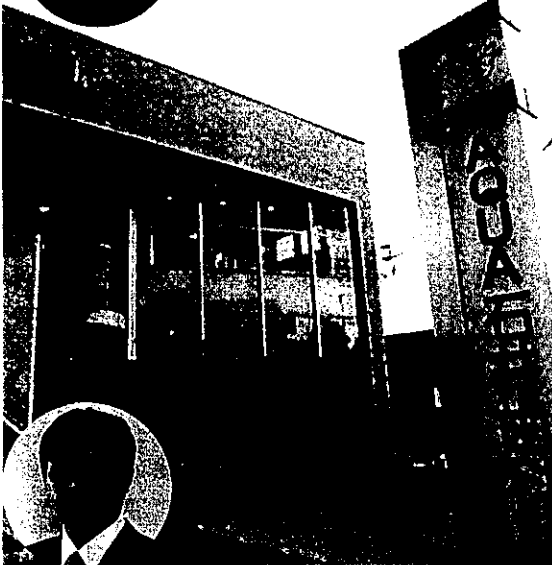


★長期的に維持安定する歯周・インプラント・審美のために

宇部市
松山町

第2弾

歯周病の治療の受け方 (診査→診断→治療目標)



- ☑ 歯や口の中の状態を調べる
 - 問診●触診●レントゲン写真
 - CT●口腔内写真 など
 - ☑ 現状をわかりやすく説明
- 患者** 自分がどういう状態になりたいのかを伝える
- ☑ 治療計画を複数案、費用とともに提示
- どのような治療を行うか
 - ・歯周治療・インプラント治療 など
- 患者**
- 治療法、費用など不明点は歯科医に質問し、明確にする。歯科医と相談しながら治療計画を決める。

レントゲン写真は何のために必要ですか？

あごの骨の状態を調べます

歯周病によって、歯を支えるあごの骨(歯槽骨)が溶けだしてないかを調べるのが、レントゲン写真の役目です。前回お話ししたように歯周病とは骨の病気です。よってレントゲンを14枚程度撮影する方法が歯周病の診断には不可欠となります。

被せ物の精度や土台の状態を確認

過去に治療をした詰め物や被せ物が歯にピッタリ合っているのかが調べられます。きれいに被せ物がしてあっても、肝心のその歯を支える土台の骨がしっかりしていなければ、歯は長持ちしません。

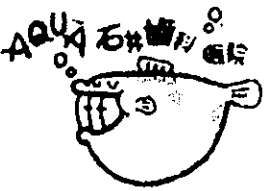
総合診断の手助けになります

目に見えない部分を把握し、歯の全体を知ることにより、歯周病の進行がわかります。そうすれば、その人に合った治療ができるのです。

診療科目 歯科口腔外科、矯正歯科、小児歯科、歯科

診療内容 インプラント 1本35万円~(保険対象外)
審美歯科(保険対象外)・歯周治療・治療費用分割可能

常時、歯周病
インプラント相談(無料)



予約制

AQUA石井歯科

院長 石井 肖得(大阪JIADS歯周コース常任講師)

URL <http://www.aqua-ishii.com/> E-mail info@aqua-ishii.com

【住】宇部市松山町4-8-20
 【診療時間】 9:30~12:30
 15:30~19:00
 (土曜14:30~16:30)
 【P】あり【休診日】木・日曜、祝日
☎0836-37-1717

