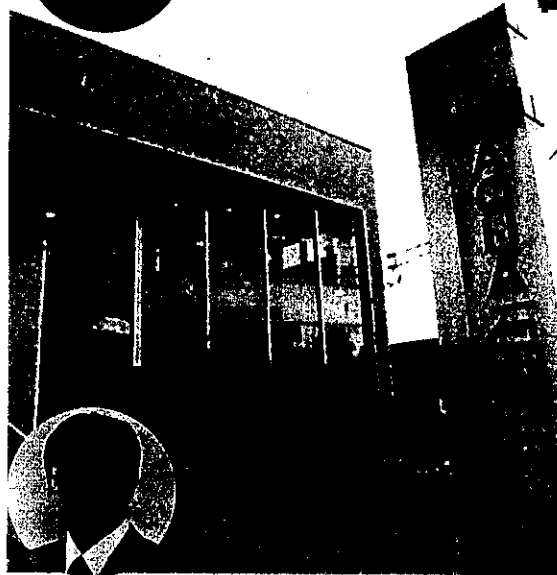


★より豊かな気持ちで生活できる歯周・インプラント・審美を

宇部市
松山町



歯周病ってどんな病気？

歯周病とは歯ではなく歯のまわりの骨の病気です。虫歯のように「歯が痛い」といった自覚症状がなく、知らないうちに進行しているのが「歯周病」の特徴。中高年が歯をなくす原因のナンバーワンです。まずはこの病気の知識を身につけ、対処していきましょう。

中高年の8割がかかっている国民的病気・歯周病

ある統計によると、40歳以上の日本人の80%以上が歯周病にかかっているといわれています。

安易な自己診断は禁物

なんの根拠もなく「自分の歯は大丈夫」と思っている人も少なくありませんが、専門家でないと診断ができないこともあります。右記の症状に1つでも心当たりがあるなら、1日も早く歯科医院を訪ね診察してもらうことをおすすめします。

こんな症状はありませんか

歯周病の自己チェックポイント

- 歯ぐきから血が出る
- 歯がなんとなくむずがゆい
- 歯と歯肉の接しているところが赤く腫れる
- 歯をみがいたときに血が出る
- 歯肉から膿が出る
- 口の中がネバネバする
- 口が臭いように思う
- 食べ物が噛みづらくなった
- 歯ぐきに痛みやかゆみがある
- 歯が長くなったような気がする
- 歯と歯の間にすき間ができた
- 歯みがきは1日1回、1分程度
- 歯科医院で歯石を取っていない

診療科目 歯科、矯正歯科、小児歯科、歯科口腔外科

診療内容 インプラント・審美歯科(各保険対象外)
歯周治療



AQUA石井歯科

宇部ペリオ・インプラントセンター

院長 石井 肖得(大阪JIADS歯周コース常任講師)

URL <http://www.aqua-ishii.com/> E-mail info@aqua-ishii.com

【住】宇部市松山町4-8-20

【診療時間】 9:30~12:30

15:30~19:00

(土曜14:30~16:30)予約制

【P】あり【休診日】木・日曜、祝日

☎0836-37-1717

